



La Cellule Observatoire du Riz (Odr), avec ses ramifications régionales, a été créée au niveau du Ministère de l'Agriculture et de l'Élevage (MINAE) afin d'améliorer le suivi et la planification des activités de développement rizicole. Cette cellule a pour mission principale d'assurer la mise à disposition de données rizicoles fiables dans le temps en proposant un cadre de travail harmonisé, impliquant tous les acteurs de la chaîne de valeur. Ce bulletin synthétise les informations récoltées mensuellement. Bonne lecture à tous !

## **ACTUALITES NATIONALES**

A Madagascar, le mois de Juillet coïncide avec la fin de la période de récolte du riz de première saison et la préparation de la culture de deuxième saison. Par rapport au mois de Juin, il est à noter que les prix moyens ont globalement augmenté, cela principalement au niveau du riz blanc local. Plusieurs raisons peuvent être imputées à cette hausse dont notamment la saisonnalité des prix. Par ailleurs, comme il a déjà été évoqué dans le précédent numéro, une production insuffisante, la conjoncture sanitaire (Covid-19) et économique, l'enclavement, la dégradation des infrastructures routières et les spéculations sur les stocks influent également sur ces prix malgré les efforts déjà déployés par le Gouvernement.

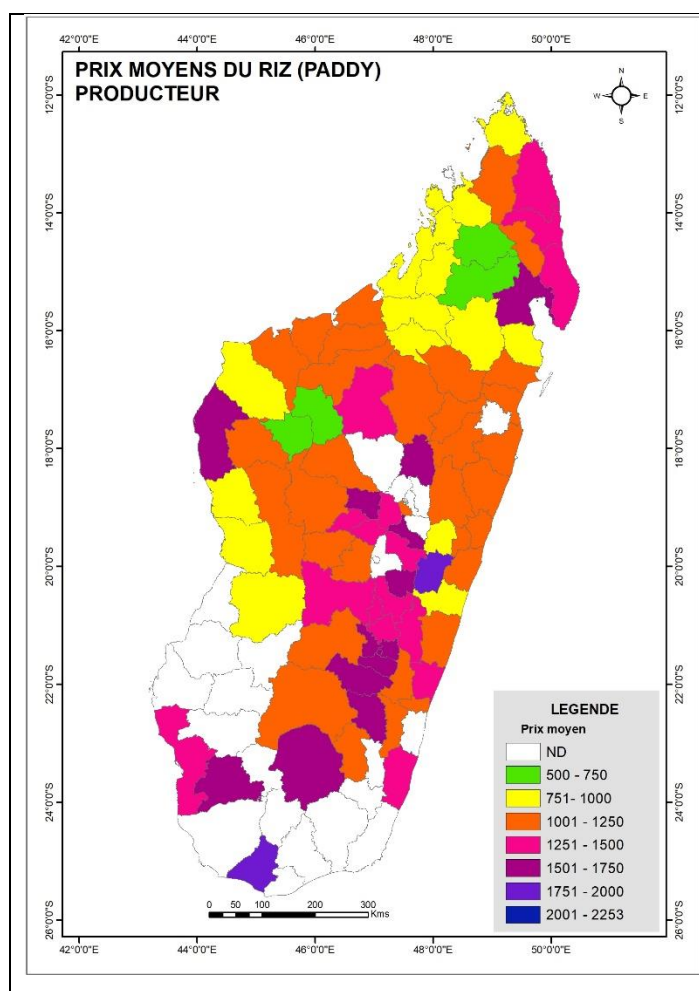
Pour le Ministère de l'Agriculture et de l'Élevage, les efforts fournis sont orientés vers le Velirano N°09 « Autosuffisance Alimentaire » à travers l'extension de superficies cultivables telles que les Kipahy qui sont actuellement en train d'être mis en place dans la région Atsinanana. De plus, les actions relatives à l'amélioration de la maîtrise d'eau restent la priorité principale actuelle. Les appuis aux producteurs en termes de renforcement de capacités, de matériels agricoles et de semences améliorées sont également réalisés continuellement.

Dans ce sens et dans l'optique de booster la production rizicole de deuxième saison, le paragraphe ci-présent fait état de la concrétisation de la mise en place de pépinières communautaires de Riz Hybride par le MINAE. En effet, l'approche adoptée est l'approche par la demande avec adoption du système revolving fund. Au total, 72,4 tonnes de semence à haute performance ont déjà été livrées auprès des régions cibles : Melaky (10,4 tonnes), Betsiboka (26 tonnes), Vatovavy et Fitovinany (6 tonnes au total), Diana (5 tonnes) et Atsinanana (25 tonnes). Il s'agit de mettre à disposition des producteurs des jeunes plants et non des semences (pépinière communautaire) et ainsi de faire adopter le PTP Papriz ou autres techniques améliorées par plus de 4 000 paysans riziculteurs. Une formation de formateurs a aussi été réalisée par l'équipe DAPV/PAPRIZ.

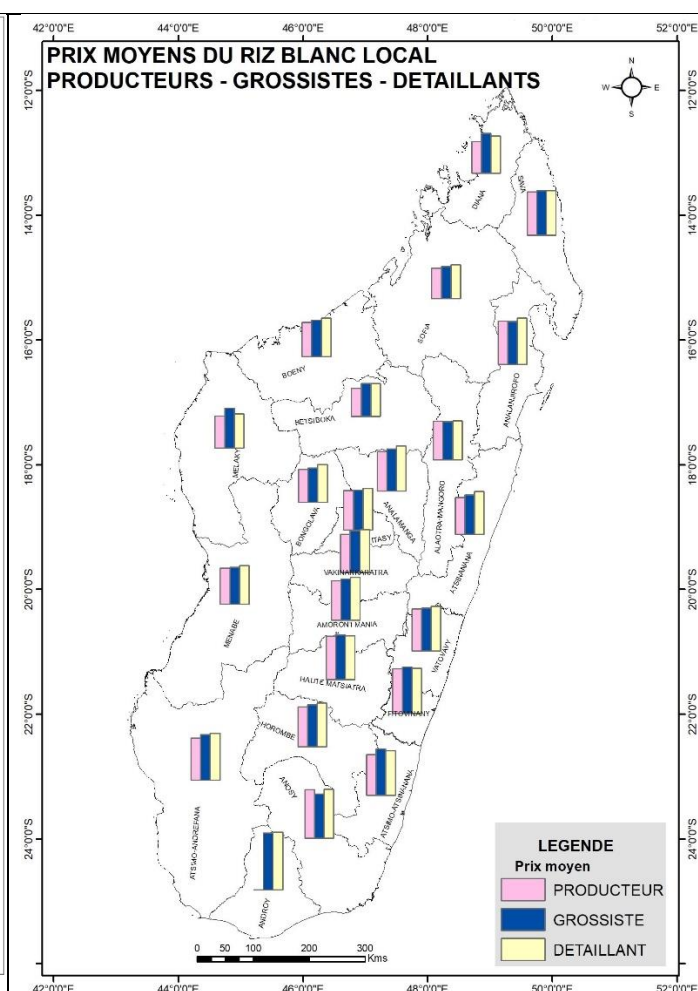
Les tableaux et cartes suivants font état des prix moyens du riz et de leurs évolutions par rapport au mois de Juin, des prix moyens du paddy par district et des prix moyens du riz blanc local par région. A noter que toutes les moyennes dans ce bulletin sont issues de calculs directs et que les valeurs vides représentent soit des informations non disponibles (ND) au moment des enquêtes, soit des informations qui ne s'appliquent pas aux zones considérées.

Région	Prix moyen du riz (Ar/kg) et écart de prix moyen avec le mois de Juin (%)											
	Paddy		Riz blanc local						Riz blanc importé			
	Producteurs		Producteurs		Grossistes		Détaillants		Grossistes		Détaillants	
Alaotra Mangoro	1 125	-5,3	1 914	4,4	1 876	0,1	1 931	-1,4				
Amaron i Mania	1 411	0,4	1 936	0,4	2 035	-0,2	2 115	-0,3	2 310	0,4	2 500	0,0
Analamanga	1 241	1,1	1 941	0,2	2 060	-0,3	2 205	0,6	2 123	0,9	2 203	-1,7
Analanjirifo	1 371	21,9	2 128	7,4	2 116	-1,6	2 284	2,7	2 120	5,2	2 210	-1,0
Androy	2 000	-1,6			2 805	4,6	2 842	2,0	2 267	2,5	2 399	0,9
Anosy	1 525		2 379	4,7	2 186	-6,0	2 411	-0,6	2 107	-2,6	2 382	-2,0
Atsimo Andrefana	1 432	-4,2	2 068	4,0	2 248	5,7	2 305	3,4	2 216	-1,2	2 321	0,3
Atsimo Atsinanana	1 130	-4,5	1 994	25,6	2 283	18,1	2 191	15,1	2 191	1,9	2 275	0,0
Atsinanana	1 164	17,3	1 827	7,5	1 949	2,3	2 114	1,1	1 999	-1,5	2 094	-1,6
Betsiboka	1 012	14,1	1 389	21,7	1 620	44,2	1 620	18,9			1 860	-5,1
Boeny	1 085	19,1	1 688	14,6	1 810	14,6	1 903	10,3	1 607	0,0	1 656	0,0
Bongolava	1 148	-1,6	1 607	1,0	1 677	0,2	1 852	1,4				
DIANA	978	-3,3	1 559	-2,6	1 974	6,1	1 849	-5,4	1 842	-0,4	1 954	-0,3
Fitovinany	1 204	20,0	2 194	14,6	2 291	7,7	2 221	9,0	2 222	2,7	2 313	2,7
Ihorombe	1 336	21,9	1 952	10,1	2 061	8,2	2 159	8,5				
Itasy	1 429	16,7	1 935	5,0	1 956	1,2	2 050	1,8	1 883		1 992	
Matsiatra Ambony	1 518	2,9	2 137	6,5	2 207	6,4	2 156	1,9	2 276	14,4		
Melaky	1 032	6,4	1 569	0,6	1 950	11,0	1 676	-2,1	1 700	-1,1	1 788	0,0
Menabe	965	4,4	1 755	5,3	1 812	8,1	1 891	3,0				
SAVA	1 316	9,2	2 122	12,2	2 190	9,8	2 203	6,3	2 255	6,5	2 540	1,6
Sofia	780	-4,8	1 505	3,9	1 584	4,7	1 662	4,7				
Vakinankaratra	1 297	-2,7	1 871	-2,6	2 033	3,1	2 107	1,7	2 174	5,9	2 269	4,0
Vatovavy	1 160	6,6	2 075	11,3	2 119	4,3	2 190	6,0	2 060	-0,4	2 210	1,5
<b>National</b>	<b>1 185</b>	<b>3,4</b>	<b>1 839</b>	<b>7,3</b>	<b>1 978</b>	<b>5,4</b>	<b>2 042</b>	<b>4,5</b>	<b>2 115</b>	<b>2,7</b>	<b>2 203</b>	<b>0,2</b>

Tableau 1 : Prix moyens du riz pour le mois de Juillet 2021 et évolution par rapport au mois de Juin, source : OdR



Carte 1 : Prix moyens du paddy par district, source : OdR



Carte 2 : Prix moyens du riz blanc local par région, source : OdR

Pour ce mois de Juillet, les analyses montrent clairement que les prix de paddy les plus faibles parmi les données traités sont toujours localisés sur les parties Ouest, Nord-Ouest et Est de Madagascar. Le prix de paddy minimum est enregistré dans le district de Kandreho de la région Betsiboka. Les prix de paddy les plus élevés, quant à eux, se situent sur l'axe Sud bien que le maximum soit identifié dans le district de Miarinarivo, région Itasy. Les prix de paddy tendant vers la moyenne sont recensés sur les Hautes Terres.

Comme il a été avancé dans le précédent numéro, les prix du riz blanc sont corrélés avec les prix du paddy. Pour les prix du riz blanc local aux producteurs, le prix maximum a été recensé au niveau du district de Maroantsetra de la région Analanjirofo tandis que le prix minimum est repéré dans le district de Kandreho. Pour les prix du riz blanc local de gros, la valeur maximale est localisée dans le district de Beloha de la région Androy et le minimum dans le district d'Ambatofinandrahana de la région Amoron'i Mania. Pour les prix du riz blanc local de détail, le maximum se trouve dans le district de Sainte Marie à Analanjirofo et le minimum dans le district de Kandreho.

Concernant les prix du riz blanc importé, le maximum au niveau des grossistes a été détecté au niveau de la région SAVA dans le district de Sambava tandis que les minimums se trouvent dans les districts de Mahajanga II et de Marovoay dans la région Boeny. Au niveau détaillant, le prix maximum est enregistré au niveau du district d'Ambohidratrimo de la région Analamanga et le minimum au niveau du district de Betroka de la région Anosy.

**Tableau 2 :** Liste des variétés de riz les plus vendus par région, *source : ODR*

Région	Producteur	Grossiste	Détaillant
<i>Alaotra Mangoro</i>	Dista, Vary gasy, MK <sub>34</sub>	MK <sub>34</sub> , Ramangorona	MK <sub>34</sub> , X <sub>265</sub>
<i>Amoron i Mania</i>	X <sub>265</sub> , Vary mena, Tsipala bory	Tsipala bory, MK <sub>34</sub>	MK <sub>34</sub> , Tsipala bory, Vary mena
<i>Analamanga</i>	Gasy, F <sub>160</sub> , Rojo	Tsipala, Gasy mena, MK <sub>34</sub> , Semence	Gasy mena, Semence, MK <sub>34</sub>
<i>Analanjirofo</i>	Felambilona, Vary gasy, Fotsiavarina	Vary gasy	Menatratra, Felambilona, Vary gasy
<i>Androy</i>	X <sub>265</sub>	Vary gasy	Vary gasy
<i>Anosy</i>	Tsipalamena, MK <sub>34</sub> , Tésé	Sego	MK <sub>34</sub> , Tsipalamena
<i>Atsimo Andrefana</i>	R <sub>20</sub> , Tsipala, Vary lava	R <sub>20</sub> , Vary lava, Vary lisa, MK <sub>34</sub>	Masopiso, Vary lava, R <sub>20</sub>
<i>Atsimo Atsinanana</i>	Tsimahory, Vatomandry, Mangafototra	Tsipala, Vary gasy	Vatomandry, Vary vily
<i>Atsinanana</i>	Ramilona, Ramaditra, Fotsiavarina	Ramaditra, Ramilona, MK <sub>34</sub>	Ramilona, Ramaditra, Makalioka mena
<i>Betsiboka</i>	Tahia, Tsipala, X <sub>12</sub>	Tahia	Tahia, X <sub>12</sub> , Fifa
<i>Boeny</i>	Tsiresindrano, Tahia, X <sub>398</sub>	Tahia, Vary manitra, Tsiresindrano, Tsipala	Tsiresindrano, X <sub>398</sub> , Tahia, Toliara, Tsipala, Vary manitra
<i>Bongolava</i>	Tsipala, Mavolamba, Japoney	Mavolamba, Rojo, Bota	Kalabory, Japoney
<i>DIANA</i>	V <sub>5</sub> , Roa volana sy tapany, IR <sub>16</sub>	V <sub>5</sub> , R <sub>12</sub> , Mamoriaka be	V <sub>5</sub> , Roa volana sy tapany
<i>Fitovinany</i>	Vary gasy, Mihary	Vary gasy	Manakely, Vary gasy
<i>Ihorombe</i>	Tsipala, Mangafototra, Vary bory	Mangafototra	Mangafototra, Vary bory
<i>Itasy</i>	Mavolamba, X <sub>265</sub>	Mavolamba, X <sub>265</sub> , Semence, botakely	Semence, Vary gasy, Vary X
<i>Matsiatra Ambony</i>	X <sub>265</sub> , Laniera, Tsienga pota	X <sub>265</sub> , Vary gasy, Laniera	X <sub>265</sub> , Vary gasy, Laniera
<i>Melaky</i>	Ambany ravy, Vazakopiso, Fitarikandro	Maforeky	Vazakopiso, Sanabody, Vary gasy
<i>Menabe</i>	Sebota 70, Fitarikandro	Fitarikandro, Angiky	Angiky, Fitarikandro, Sebota, Kofisoa
<i>SAVA</i>	Tahia, Tsiriry	Vary gasy, Varin'Andapa, Tahia	Mamoriaka, Vary gasy, Tahia, Varin'Andapa
<i>Sofia</i>	Sebota, Tsipala	Sebota, Tsipala, R <sub>16</sub>	Tsipala, Sebota, R <sub>16</sub>
<i>Vakinankaratra</i>	Vary botakely, Rojo	Botakely, Vary gasy	Vary gasy, Botakely, F <sub>160</sub>
<i>Vatovavy</i>	Vary gasy, Tsipala, Soamaintso	MK <sub>34</sub> , Soamaintso	Soamaintso, MK <sub>34</sub> , Vary gasy

## ACTUALITES REGIONALES

### ALAOIRA MANGORO

Districts	Prix moyen du paddy (Ar/kg)	Prix moyen du riz blanc local (Ar/kg)			Prix moyen du riz blanc importé (Ar/kg)	
		Producteurs	Producteurs	Grossistes	Détaillants	Grossistes
Ambatondrazaka	1 225		1 885	1 933		
Amparafaravola	1 217		1 947	1 994		
Andilamena	1 086	1 839	1 933	1 962		
Anosibe-an'ala	866		1 463	1 705		
Moramanga	1 242	1 981	2 082	2 078		

**Tableau 3** : Prix moyens du riz par district pour Alaotra Mangoro, source : OdR

Les prix moyens du paddy dans la région Alaotra Mangoro ont connu une baisse par rapport à ceux du mois de Juin. Cette baisse a principalement été ressentie au niveau des districts d'Ambatondrazaka, d'Andilamena et d'Amparafaravola.

Pour le riz blanc local, une hausse des prix aux producteurs a été constatée. Les prix de gros et de détails sont restés relativement stables sauf dans le district d'Anosibe an'ala avec une hausse plus marquée des prix de gros. C'est justement dans ce district que l'on remarque les prix moyens les plus faibles de la région.

Le riz importé est quasi-inexistant sur les marchés de la région.

### AMORON'NY MANIA

Districts	Prix moyen du paddy (Ar/kg)	Prix moyen du riz blanc local (Ar/kg)			Prix moyen du riz blanc importé (Ar/kg)	
		Producteurs	Producteurs	Grossistes	Détaillants	Grossistes
Ambatofinandrahana	1 485	1 819	1 849	1 983		
Ambositra	1 305	1 875	2 084	2 127	1 950	
Fandriana	1 583	2 167	2 225	2 370	2 400	2 500
Manandriana	1 282	1 830		2 016		

**Tableau 4** : Prix moyens du riz par district pour Amoron'i Mania, source : OdR

Par rapport au mois de juin, les prix moyens du riz dans la région Amoron'ny Mania, que ce soit au niveau du paddy, du riz blanc local et du riz blanc importé, sont restés très stables.

### ANALAMANGA

Districts	Prix moyen du paddy (Ar/kg)	Prix moyen du riz blanc local (Ar/kg)			Prix moyen du riz blanc importé (Ar/kg)	
		Producteurs	Producteurs	Grossistes	Détaillants	Grossistes
Ambohidratrimo			2 001	2 258	2 320	2 304
Andramasina				2 258		
Anjozorobe	1 600	2 100	2 010	2 100		
Ankazobe			1 800	1 915		
Atsimondrano	1 174	1 709	2 048	2 167	2 053	2 092
Avaradrano		2 200	2 113	2 338	2 119	2 174
Antananarivo			2 055	2 133	2 163	2 390
Renivohitra						
Manjakandriana			2 068	2 153	2 057	

**Tableau 5** : Prix moyens du riz par district pour Analamanga, source : OdR

Au niveau de la région Analamanga, les prix moyens du riz sont également restés assez stable par rapport au mois de Juin sauf dans le district d'Antananarivo Renivohitra qui a connu une baisse au niveau du riz blanc de gros et de détail. Les prix du riz aux producteurs, que ce soit le paddy ou le riz blanc, ont augmenté dans le district d'Anjozorobe.

## ANALANJIROFO

Districts	Prix moyen du paddy (Ar/kg)	Prix moyen du riz blanc local (Ar/kg)			Prix moyen du riz blanc importé (Ar/kg)	
	<i>Producteurs</i>	<i>Producteurs</i>	<i>Grossistes</i>	<i>Détaillants</i>	<i>Grossistes</i>	<i>Détaillants</i>
<i>Fénerive Est</i>	1 100	1 960	2 141	2 221	2 173	2 220
<i>Mananara-Avaratra</i>	1 000	2 100		2 654	2 120	2 277
<i>Maroantsetra</i>	1 545	2 403		2 485	2 500	
<i>Sainte-Marie</i>			2 800	2 914	2 107	2 276
<i>Soanierana ivongo</i>	1 250	2 100		2 250		2 250
<i>Vavatenina</i>		1 840	2 013	1 900	2 037	1 945

**Tableau 6** : Prix moyens du riz par district pour Analanjirofo, *source* : OdR

Malgré la campagne de récolte du riz qui est encore en cours dans la région Analanjirofo, le prix du paddy a considérablement augmenté par rapport au mois de Juin. Le prix du riz blanc au producteur a également connu une hausse. Ces variations sont particulièrement ressenties dans le district de Maroantsetra.

Concernant les prix du riz blanc local de gros et de détails, ils sont restés relativement stables. Pour le riz blanc importé, une hausse des prix de gros est remarquée.

Cette situation augure des hausses de prix qui sont prochainement à craindre, notamment avec l'ouverture de la campagne de la vanille.

## ANDROY

Districts	Prix moyen du paddy (Ar/kg)	Prix moyen du riz blanc local (Ar/kg)			Prix moyen du riz blanc importé (Ar/kg)	
	<i>Producteurs</i>	<i>Producteurs</i>	<i>Grossistes</i>	<i>Détaillants</i>	<i>Grossistes</i>	<i>Détaillants</i>
<i>Ambovombe</i>			2 817	2 828	2 279	2 391
<i>Bekily</i>			2 700	2 800	2 150	2 380
<i>Beloha</i>	2 000		2 950	2 892	2 400	2 450
<i>Tsihombe</i>			2 850	2 900	2 350	2 400

**Tableau 7** : Prix moyens du riz par district pour Androy, *source* : OdR

Concernant la région Androy, la campagne de récolte est encore en cours. Pourtant, il a été extrêmement difficile de trouver des producteurs vendant du paddy.

Globalement, les prix moyens du riz sont quand même restés assez stable dans la région sauf pour les prix de gros du riz blanc local qui ont augmenté par rapport au mois de Juin.

Des hausses de prix du riz blanc local sont cependant constatées au niveau district de Bekily et le district de Beloha a connu des hausses de prix du riz importés.

## ANOSY

Districts	Prix moyen du paddy (Ar/kg)	Prix moyen du riz blanc local (Ar/kg)			Prix moyen du riz blanc importé (Ar/kg)	
	<i>Producteurs</i>	<i>Producteurs</i>	<i>Grossistes</i>	<i>Détaillants</i>	<i>Grossistes</i>	<i>Détaillants</i>
<i>Amboasary Atsimo</i>		2 800			2 323	2 450
<i>Betroka</i>	1 525	1 400	2 100	2 079	1 827	1 200
<i>Tolagnaro</i>		2 401	2 400	2 551	2 162	2 406

**Tableau 8** : Prix moyens du riz par district pour Anosy, *source* : OdR

Pour la région Anosy, par rapport au mois de Juin, les prix moyens du riz blanc local aux producteurs ont augmenté tandis qu'ils ont diminués pour les prix de gros.

Les prix moyens du riz blanc importé ont légèrement augmenté. Pour le district d'Amboasary Atsimo, qui présente les niveaux de prix globaux les plus importants, la prépondérance du riz importé par rapport au riz local a été particulièrement remarquée.



## ATSIMO ANDREFANA

Districts	Prix moyen du paddy (Ar/kg)	Prix moyen du riz blanc local (Ar/kg)			Prix moyen du riz blanc importé (Ar/kg)	
	<i>Producteurs</i>	<i>Producteurs</i>	<i>Grossistes</i>	<i>Détaillants</i>	<i>Grossistes</i>	<i>Détaillants</i>
<i>Ampanihy Andrefana</i>		2 300	2 400	2 520	2 300	2 450
<i>Betioky Atsimo</i>	1 600	2 000	2 400	2 363		2 238
<i>Morombe</i>		2 033	2 129	2 106	2 100	
<i>Sakaraha</i>		2 107	2 190	2 120	2 150	
<i>Toliary-I</i>			2 227	2 468	2 152	2 257
<i>Toliary-II</i>	1 331	2 065	2 340	2 389	2 450	

**Tableau 9** : Prix moyens du riz par district pour Atsimo Andrefana, *source* : OdR

D'après les enquêtes qui ont été effectuées, une baisse des prix moyens du paddy a été constatée par rapport aux niveaux enregistrés durant le mois de Juin. Cependant, une hausse généralisée des prix du riz blanc local est remarquée, cela principalement au niveau des districts de Sakaraha, de Betioky et de Toliara II.

Les prix moyens du riz importés sont quand même restés assez stables.

## ATSIMO ATSIINANANA

Districts	Prix moyen du paddy (Ar/kg)	Prix moyen du riz blanc local (Ar/kg)			Prix moyen du riz blanc importé (Ar/kg)	
	<i>Producteurs</i>	<i>Producteurs</i>	<i>Grossistes</i>	<i>Détaillants</i>	<i>Grossistes</i>	<i>Détaillants</i>
<i>Befotaka</i>		2 275		2 450		
<i>Farafangana</i>		2 070		2 258	2 152	2 275
<i>Midongy Atsimo</i>		1 883		2 135		
<i>Vangaindrano</i>	1 400	2 215	2 283	2 331	2 237	2 275
<i>Vondrozo</i>	1 100	1 733		1 960		

**Tableau 10** : Prix moyens du riz par district pour Atsimo Atsinanana, *source* : OdR

Pour le cas de la région Atsimo Atsinanana, le prix moyen du paddy a diminué par rapport au mois de Juin. Concernant le riz blanc local, les prix ont augmenté très significativement et cela dans tous les districts. Cette augmentation est encore plus marquée dans les districts de Midongy atsimo et de Befotaka.

Les prix moyens du riz importés sont restés relativement stable au niveau de la région.

## ATSINANANA

Districts	Prix moyen du paddy (Ar/kg)	Prix moyen du riz blanc local (Ar/kg)			Prix moyen du riz blanc importé (Ar/kg)	
	<i>Producteurs</i>	<i>Producteurs</i>	<i>Grossistes</i>	<i>Détaillants</i>	<i>Grossistes</i>	<i>Détaillants</i>
<i>Antanambao</i>	1 080	1 623	1 905	1 963	2 060	2 120
<i>Manampotsy</i>						
<i>Brickaville</i>	1 093	1 840	1 967	2 132	1 967	2 107
<i>Mahanoro</i>	1 077	1 850	1 963	2 055	1 989	2 047
<i>Toamasina I</i>	1 957	2 255	2 037	2 408		
<i>Toamasina II</i>				2 177	2 011	2 120
<i>Vatomandry</i>	1 183	1 847	1 872	2 125		2 073

**Tableau 11** : Prix moyens du riz par district pour Atsinanana, *source* : OdR

Au niveau de la région Atsinanana, les prix de paddy aux producteurs ont considérablement augmentés depuis le mois de Juin. Cette augmentation est généralisée dans tous les districts bien qu'elle a été nettement plus prononcée dans les districts d'Antanambao Manampotsy et de Toamasina II.

Concernant les prix moyens du riz blanc local, ils ont également augmentés durant ce mois. Les prix du riz blanc importés, quant à eux, ont connu une légère baisse.

## BETSIBOKA

Districts	Prix moyen du paddy (Ar/kg)	Prix moyen du riz blanc local (Ar/kg)			Prix moyen du riz blanc importé (Ar/kg)	
	<i>Producteurs</i>	<i>Producteurs</i>	<i>Grossistes</i>	<i>Détaillants</i>	<i>Grossistes</i>	<i>Détaillants</i>
<i>Kandreho</i>	629	783		998		
<i>Maevatanana</i>	1 375	1 777	1 560	1 951		1 860
<i>Tsaratanana</i>	1 033	1 605	1 625	1 910		

**Tableau 12** : Prix moyens du riz par district pour Betsiboka, *source* : OdR

En général, les niveaux de prix moyens pour le paddy et le riz blanc local ont augmentés dans la région Betsiboka par rapport au mois de Juin puisqu'on se dirige vers la fin de la récolte. Cette augmentation est généralisée dans tous les districts et pour tout type d'acteurs enquêtés. Cependant, ce sont les prix de gros qui ont enregistré les plus hautes envolées.

Les prix les plus bas de la région et du pays sont toujours enregistrés dans le district de Kandreho.

Au niveau des détaillants, les prix du riz importés ont connus une baisse ce mois.

## BOENY

Districts	Prix moyen du paddy (Ar/kg)	Prix moyen du riz blanc local (Ar/kg)			Prix moyen du riz blanc importé (Ar/kg)	
	<i>Producteurs</i>	<i>Producteurs</i>	<i>Grossistes</i>	<i>Détaillants</i>	<i>Grossistes</i>	<i>Détaillants</i>
<i>Ambato Boeni</i>	1 107	1 685	1 865	1 891		
<i>Mahajanga II</i>	1 117	1 690	1 813	1 925	1 610	1 750
<i>Marovoay</i>	1 078	1 750	1 775	1 903	1 600	1 600
<i>Mitsinjo</i>	1 068	1 630	1 796	1 890		
<i>Soalala</i>	1 055	1 685	1 807	1 905		

**Tableau 13** : Prix moyens du riz par district pour Boeny, *source* : OdR

Les prix moyens du riz dans la région Boeny commencent également à augmenter depuis le mois dernier puisque que les quantités disponibles sur les marchés commencent à diminuer. En général, les niveaux de prix sont assez homogènes dans la région. Cependant, les variations les plus marquées sont constatées au niveau des districts de Mahajanga II, de Mitsinjo et de Soalala.

Les prix du riz importés sont quand même restés stables dans la région.

## BONGOLAYA

Districts	Prix moyen du paddy (Ar/kg)	Prix moyen du riz blanc local (Ar/kg)			Prix moyen du riz blanc importé (Ar/kg)	
	<i>Producteurs</i>	<i>Producteurs</i>	<i>Grossistes</i>	<i>Détaillants</i>	<i>Grossistes</i>	<i>Détaillants</i>
<i>Fenoarivobe</i>	1 113	1 489	1 506	1 801		
<i>Tsiroanomandidy</i>	1 177	1 720	1 789	1 882		

**Tableau 14** : Prix moyens du riz par district pour Bongolava, *source* : OdR

Les enquêtes dans la région Bongolava ont montré que les niveaux moyens de prix, que ce soit pour le paddy et le riz blanc local sont resté assez stables par rapport à ceux enregistrés durant le mois de Juin.

Le riz blanc importé est encore quasiment inexistant dans la région.

## DIANA

Districts	Prix moyen du paddy (Ar/kg)	Prix moyen du riz blanc local (Ar/kg)			Prix moyen du riz blanc importé (Ar/kg)	
	Producteurs	Producteurs	Grossistes	Détaillants	Grossistes	Détaillants
Ambanja	1 000	1 598	2 188	1 776	1 900	1 960
Ambilobe	1 125	1 552	1 692	1 855	1 800	
Antsiranana II	820	1 546	2 042	1 916	1 767	1 925

**Tableau 15** : Prix moyens du riz par district pour DIANA, source : OdR

Pour la région DIANA, les prix moyens du paddy ont légèrement diminué durant ce mois. Les prix moyens du riz blanc, que ce soit produit localement ou issue de l'importation, ont également baissé sauf au niveau des grossistes qui ont connu une hausse. Ces tendances sont expliquées par la production qui a été satisfaisante et l'abondance du riz blanc local sur les marchés.

Concernant les appuis à la production dans la région, les travaux de construction du barrage en épi de sable pour la plaine Basse Mahavavy est en cours de finition actuellement. La réalisation de ces travaux permettra d'irriguer 6.000 ha de superficie rizicole et 7.500 ha de culture de canne à sucre pendant la culture de contre saison.

## FITOVINANY

Districts	Prix moyen du paddy (Ar/kg)	Prix moyen du riz blanc local (Ar/kg)			Prix moyen du riz blanc importé (Ar/kg)	
	Producteurs	Producteurs	Grossistes	Détaillants	Grossistes	Détaillants
Ikongo	1 120	2 205		2 062		
Manakara Atsimo	1 320	2 170	2 281	2 282	2 170	2 236
Vohipeno	1 215	2 200	2 300	2 313	2 273	2 404

**Tableau 16** : Prix moyens du riz par district pour Fitovinany, source : OdR

Pour la région Fitovinany, par rapport au mois de juin, des variations majeures à la hausse des prix du riz concernent surtout les prix moyens de paddy. Il est également constaté une hausse générale des prix pour la production locale dans le district d'Ikongo. Cette hausse est également repérée dans le district de Manakara atsimo, même dans une moindre mesure.

Concernant les prix du riz importés, elles ont aussi connu une légère augmentation dans la région.

## IHOROMBE

Districts	Prix moyen du paddy (Ar/kg)	Prix moyen du riz blanc local (Ar/kg)			Prix moyen du riz blanc importé (Ar/kg)	
	Producteurs	Producteurs	Grossistes	Détaillants	Grossistes	Détaillants
Iakora	1 222	1 925	2 109	2 239		
Ihosal	1 100	1 968	2 044	2 192		
Ivohibe	1 567	1 952		2 021		

**Tableau 17** : Prix moyens du riz par district pour Ihorombe, source : OdR

Les enquêtes de prix au niveau de la région Ihorombe ont montré que les prix moyens sont globalement en hausse durant ce mois de Juillet. Cette hausse est particulièrement marquée pour les prix du paddy aux producteurs. Ces derniers, ou du moins ceux ont été enquêtés, ont déclaré être très satisfait des niveaux de prix.

Le riz blanc importé est toujours inexistant au niveau des enquêtes.



## ITASY

Districts	Prix moyen du paddy (Ar/kg)	Prix moyen du riz blanc local (Ar/kg)				Prix moyen du riz blanc importé (Ar/kg)	
	<i>Producteurs</i>	<i>Producteurs</i>	<i>Grossistes</i>	<i>Détaillants</i>	<i>Grossistes</i>	<i>Détaillants</i>	
Arivonimamo	1 373	1 966	2 172	2 185	2 167	2 200	
Miarinarivo	1 542	1 910	1 940	2 003	1 851	1 859	
Soavinandriana	1 372		1 817	1 942	1 800	1 900	

**Tableau 18** : Prix moyens du riz par district pour Itasy, *source* : OdR

Pour la région d'Itasy, le riz local est très présent sur les marchés cibles des enquêtes. On constate cependant une augmentation globalisée des niveaux de prix par rapport à ceux enregistrés au moins de Juin. Cette augmentation est plus marquée au niveau des prix moyens de paddy, cela particulièrement, dans le district de Soavinandriana.

## MATSIATRA AMBONY

Districts	Prix moyen du paddy (Ar/kg)	Prix moyen du riz blanc local (Ar/kg)				Prix moyen du riz blanc importé (Ar/kg)	
	<i>Producteurs</i>	<i>Producteurs</i>	<i>Grossistes</i>	<i>Détaillants</i>	<i>Grossistes</i>	<i>Détaillants</i>	
Ambalavao	1 623	2 098	2 228	2 181			
Ambohimahasoa	1 477	2 238	2 158	2 150			
Fianarantsoa I	1 650	2 163	2 306	2 360	2 300		
Ikalamavony	1 200	1 950		1 975			
Isandra	1 724	2 146	2 100	2 181	2 280		
Lalangina	1 600	2 251	2 204	2 235	2 244		
Vohibato	1 538	2 113		2 148			

**Tableau 19** : Prix moyens du riz par district pour Matsiatra Ambony, *source* : OdR

Globalement, les prix moyens du riz sont à la hausse dans la région Matsiatra Ambony pour ce mois de Juillet. Concernant le paddy, seuls les districts de Fianarantsoa et de Lalangina ont connus des baisses de prix. Les hausses les plus importantes sont localisées au niveau des districts d'Ambalavao et d'Isandra.

Concernant les prix du riz blanc local, des hausses généralisées des niveaux de prix sont constatées. En effet, les enquêtes ont révélé que les prix ont augmenté dernièrement car les déstockages de produits se sont fait un peu moins souvent.

## MELAKY

Districts	Prix moyen du paddy (Ar/kg)	Prix moyen du riz blanc local (Ar/kg)				Prix moyen du riz blanc importé (Ar/kg)	
	<i>Producteurs</i>	<i>Producteurs</i>	<i>Grossistes</i>	<i>Détaillants</i>	<i>Grossistes</i>	<i>Détaillants</i>	
Ambatomainty	650	922		936			
Antsalova	1 000	1 750		1 875			
Besalampy	930	2 100	1 950	1 950	1 700	1 800	
Maintirano	1 550	1 855		1 877		1 750	
Morafenobe	1 030	1 215		1 400			

**Tableau 20** : Prix moyens du riz par district pour Melaky, *source* : OdR

Pour la région Melaky, les prix moyens du paddy ont augmenté par rapport au mois de Juin. Cette hausse est particulièrement constatée dans le district de Maintirano.

Les prix du riz blanc local, que ce soit aux producteurs ou de détails sont relativement stables. Cependant, une hausse significative est remarquée au niveau des prix de gros.

Les prix du riz blanc importé ont encore été relativement stables.

Districts	Prix moyen du paddy (Ar/kg)	Prix moyen du riz blanc local (Ar/kg)			Prix moyen du riz blanc importé (Ar/kg)	
	Producteurs	Producteurs	Grossistes	Détaillants	Grossistes	Détaillants
<i>Belo sur Tsiribihina</i>	900	1 653		1 810		
<i>Mahabo</i>	852	1 670	1 767	1 826		
<i>Manja</i>		1 966	2 148	2 170		
<i>Miandrivazo</i>	1 020	1 640	1 713	1 756		
<i>Morondava</i>		1 784	1 886	1 957		

**Tableau 21** : Prix moyens du riz par district pour Menabe, *source* : OdR

Pour ce mois, une augmentation généralisée des prix du riz local a été constatée malgré leurs disponibilités sur les marchés de la région Menabe.

Concernant les prix du paddy, la hausse la plus importante a été enregistrée au niveau du district de Mahabo. Les prix du riz blanc local au niveau des producteurs, des grossistes et des détaillants sont assez homogènes pour les cinq districts de la région.

Districts	Prix moyen du paddy (Ar/kg)	Prix moyen du riz blanc local (Ar/kg)			Prix moyen du riz blanc importé (Ar/kg)	
	Producteurs	Producteurs	Grossistes	Détaillants	Grossistes	Détaillants
<i>Andapa</i>	1 250	2 100	2 222	2 185	2 236	
<i>Antalaha</i>	1 277	2 129	2 157	2 194	2 223	
<i>Sambava</i>	1 333	2 129	2 166	2 233	2 298	
<i>Vohemar</i>	1 402	2 129	2 194	2 194	2 253	2 540

**Tableau 22** : Prix moyens du riz par district pour SAVA, *source* : OdR

Les prix moyens du riz ont globalement augmenté dans la région SAVA par rapport au mois de Juin, cela principalement au niveau du district d'Andapa. En effet, après les fêtes de l'indépendance, peu de vente sont généralement constatées au niveau des producteurs.

Cette hausse est notamment plus marquée au niveau du riz local qu'au niveau du riz importé.

Districts	Prix moyen du paddy (Ar/kg)	Prix moyen du riz blanc local (Ar/kg)			Prix moyen du riz blanc importé (Ar/kg)	
	Producteurs	Producteurs	Grossistes	Détaillants	Grossistes	Détaillants
<i>Analalava</i>	837	1 452	1 610	1 775		
<i>Antsohihy</i>	763	1 543	1 628	1 701		
<i>Bealanana</i>	709	1 462	1 536	1 569		
<i>Befandriana Nord</i>	724	1 449	1 505	1 561		
<i>Mampikony</i>	839	1 547	1 623	1 678		
<i>Mandritsara</i>	818	1 533	1 594	1 642		
<i>Boriziny vaovao</i>	769	1 547	1 622	1 712		

**Tableau 23** : Prix moyens du riz par district pour SOFIA, *source* : OdR

Les prix du paddy pour ce mois ont été en baisse dans tous les districts de la région Sofia. Cette baisse est particulièrement constatée au niveau du district de Befandriana Nord.

Les prix moyens du riz blanc local ont globalement augmenté que ce soit au niveau des producteurs, des grossistes et des détaillants sauf dans le district de Befandriana Nord. L'augmentation la plus importante a été observée dans le district de Boriziny vaovao.

Du fait de l'abondance du riz blanc local sur les marchés, le riz importés n'est pas encore présent.

Districts	Prix moyen du paddy (Ar/kg)	Prix moyen du riz blanc local (Ar/kg)			Prix moyen du riz blanc importé (Ar/kg)	
	<i>Producteurs</i>	<i>Producteurs</i>	<i>Grossistes</i>	<i>Détaillants</i>	<i>Grossistes</i>	<i>Détaillants</i>
<i>Ambatolampy</i>	1 680		2 140	2 273	2 140	2 290
<i>Antanifotsy</i>	1 333		2 305	2 340	2 362	2 400
<i>Antsirabe I</i>			1 970	2 135	2 104	1 980
<i>Antsirabe II</i>			2 075	2 073	2 050	2 220
<i>Betafo</i>	1 200		1 900	1 950		
<i>Faratsiho</i>	1 353	2 007	1 885	2 204		
<i>Mandoto</i>	1 083	1 050		1 800		

**Tableau 24** : Prix moyens du riz par district pour Vakinakaratra, *source* : OdR

Dans le cas de région Vakinakaratra, les enquêtes ont démontré que les prix du riz local sont énormément dépendant des prix des produits de premières nécessités et des intrants Agricoles.

Pour le prix moyen du paddy, il a légèrement baissé par rapport à la valeur enregistrée au mois de Juin.

Pour le riz blanc local, il est encore très présent sur les marchés. Au niveau des producteurs, une légère baisse a été remarquée. Au niveau des grossistes et des détaillants, les prix moyens ont augmentés.

Concernant particulièrement les prix de gros, que ce soit à partir de la production locale ou l'importation, ils ont particulièrement augmenté au niveau du district d'Antanifotsy.

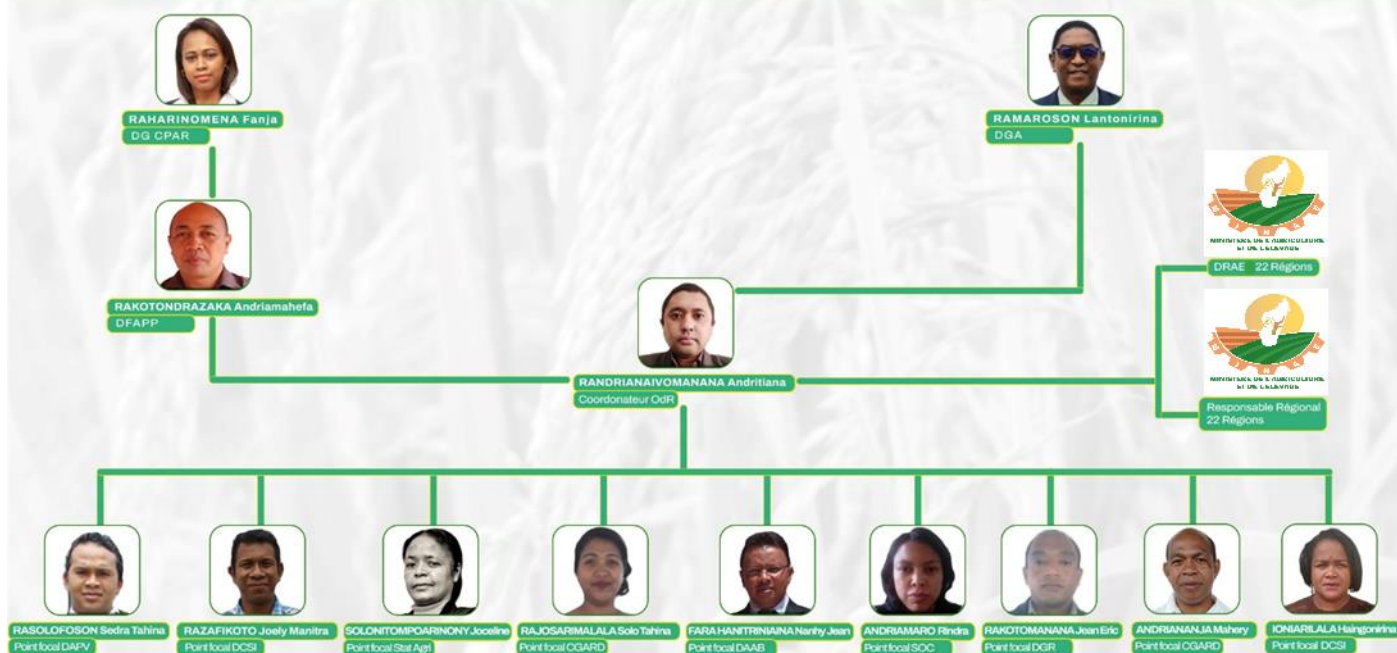
Districts	Prix moyen du paddy (Ar/kg)	Prix moyen du riz blanc local (Ar/kg)			Prix moyen du riz blanc importé (Ar/kg)	
	<i>Producteurs</i>	<i>Producteurs</i>	<i>Grossistes</i>	<i>Détaillants</i>	<i>Grossistes</i>	<i>Détaillants</i>
<i>Ifanadiana</i>	1 400	2 205	2 100	2 250	2 250	2 415
<i>Mananjary</i>	1 120	2 111	2 138	2 166	1 996	2 159
<i>Nosy-Varika</i>	960	1 952		2 120		

**Tableau 25** : Prix moyens du riz par district pour Vatovavy Fitovinany, *source* : OdR

Pour la région Vatovavy, une hausse généralisée des prix du riz est constatée. Cependant, cette hausse est nettement plus marquée dans deux districts, dont Mananjary et Nosy Varika.

Le district de Nosy Varika enregistre la hausse la plus importante du prix moyens du riz blanc local de détail au niveau de la région.

## Composition de l'Equipe au niveau Central



## Nos Responsables Régionaux

DRAEP	Noms et prénoms	Tél	Mail
Itasy	ANDRIAMASINORO Ninah Samueline	034 72 140 65	<a href="mailto:ninahandriamasinoro19@gmail.com">ninahandriamasinoro19@gmail.com</a>
Boeny	RAVOLOLOMAHEFA Haritina	034 10 995 12	<a href="mailto:haritina.ravololomahefa@gmail.com">haritina.ravololomahefa@gmail.com</a>
Melaky	RAMAROSONARIVO Haja	034 86 220 11	<a href="mailto:jahmahery651@gmail.com">jahmahery651@gmail.com</a>
Anosy	ZAFINDRATSARAMILA Frezal Pierre Richard	034 05 652 69	<a href="mailto:fzafindratsaramila@ymail.com">fzafindratsaramila@ymail.com</a>
Atsimo Atsinanana	ANDRIANANTENAINA Spiener Nilsen	034 05 814 14	<a href="mailto:spener.nilsen@gmail.com">spener.nilsen@gmail.com</a>
Haute Matsiatra	ANDRIATSITOHAINA Rivo Lovasoa	034 70 389 97	<a href="mailto:rivotsitohaina@gmail.com">rivotsitohaina@gmail.com</a>
Analamanga	TOMBOZANDRY Aurélien	034 13 396 94	<a href="mailto:tomboorwan@gmail.com">tomboorwan@gmail.com</a>
Vatovavy Fitovinany	AZELINIRINA Delhia	034 05 021 46	<a href="mailto:delhiaazelinirina334@gmail.com">delhiaazelinirina334@gmail.com</a>
Ihorombe	RAKOTORAHALAHY Joeliharisoa	034 05 812 79	<a href="mailto:rzoely@hotmail.com">rzoely@hotmail.com</a>
Alaotra Mangoro	RAKOARIZAFY Jean Denis	034 63 552 64	<a href="mailto:rajeandenis75@gmail.com">rajeandenis75@gmail.com</a>
Menabe	ANDRIANASY Tanhia	034 27 938 26	<a href="mailto:rtanhia@gmail.com">rtanhia@gmail.com</a>
Betsiboka	VOAHANGINAMBININA Mahefaharitiana Liliane	034 05 813 28	<a href="mailto:nambininatia@gmail.com">nambininatia@gmail.com</a>
Diana	ANDRIANJAKA Herilaza Jean Noël	034 41 193 78 / 032 78 880 91	<a href="mailto:herilaza.noe@gmail.com">herilaza.noe@gmail.com</a>
Sava	RABENARIVO Felicien	032 04 314 67	<a href="mailto:lcisava@yahoo.fr">lcisava@yahoo.fr</a>
Androy	SOJA ZAFIMARO REHODO TOKINIAINA CARECA	033 17 344 29	<a href="mailto:rehodocareca@gmail.com">rehodocareca@gmail.com</a>
Analanjirifo	RAFAMANTANANTSOA Dimby Fanomezana	034 05 813 20	<a href="mailto:rafamantanantsoadimby@gmail.com">rafamantanantsoadimby@gmail.com</a>
Atsinanana	RAKOTOMALALA Eric Angelo	034 05 653 26	<a href="mailto:michel.eric42@gmail.com">michel.eric42@gmail.com</a>
Atsimo Andrefana	MONJA Ernest	034 72 462 89	<a href="mailto:ernestmonja@gmail.com">ernestmonja@gmail.com</a>
Vakinankaratra	RAFANOMEZANTSOA Amy Maminirina	034 60 657 13	<a href="mailto:rafanomezantsoa.amy@gmail.com">rafanomezantsoa.amy@gmail.com</a>
Bongolava	NANTENAINA Roger Ma-rilou	034 59 176 85	<a href="mailto:marilounantenaina@yahoo.com">marilounantenaina@yahoo.com</a>
Amoron'i Mania	Bonaventure TIANDRAINY	034 05 653 49	<a href="mailto:bonaventurestan@gmail.com">bonaventurestan@gmail.com</a>
Sofia	RABEZANANY Dieudonné	034 45 572 47 / 032 02 294 96	<a href="mailto:rabezanani@gmail.com">rabezanani@gmail.com</a>

